

「キミはひとりじゃない」

文化放送 受験生応援キャンペーン2022



2022.9

文化放送 FM91.6/AM1134



企画コンセプト

人生を左右する一大イベント、『受験』
今、キミが立ち向かう『受験』は、人生の中で最初の大きなハードルかもしれない。
様々な困難と挫折がキミを待っています。

文化放送は、キミに『頑張れ』と伝えたい。

受験の主演は、キミです。僕らは、代わりにその道を歩むことが出来ない。
僕らにできるのは、ただ『応援』すること。キミはひとりじゃない。

今回のキャンペーンも「レコメン！」が番組を挙げて受験生を応援します。
本キャンペーンと一緒に挑む受験シーズンは、
きっとリスナーの『大事な1ページ』になるはずです。
文化放送と一緒に、受験生を応援しませんか。



キャンペーン展開期間

2022年12月5日(月) ~ 2月17日(金)

<大学受験>大学入学共通テスト 第1日程：2022年1月14日(土)、15日(日)

第2日程：2021年1月28日(土)、29日(日)

国立前期試験 2月25日(土)~

<高校受験>1月末~

2022年キャンペーンキャラクター



Girls² (ガールズガールズ)

SL Square LLP.所属
(LDH JAPANとソニーミュージックレーベルズの共同マネジメント事業)



テレビ東京系日曜朝9時放送のガールズ×戦士シリーズから派生したユニット。テレビ東京系「おはスタ」等に出演しており、10代からの支持が高いダンスパフォーマンスグループ。

イベントを開けば各会場で集客記録を更新。親世代にも人気で、これまでに50万人以上を動員しました。

同年代はもちろん、中学生・小学生にも大人気のGirls²が、

大学受験だけでなく、高校受験・中学受験も応援します！

「Girls² Official Youtube Channel」

Twitter

Instagram

Tiktok

チャンネル登録者数 **11.8万人**

フォロワー **3.5万人**

フォロワー **7.5万人**

フォロワー **14.1万人**

レギュラー番組

文化放送『Girls²のがるがるトーク！』

毎週日曜 20:00~20:30 好評放送中



基幹番組

毎週月曜～木曜 22時～25時 生放送



ジャニーズ、櫻坂46、日向坂46、乃木坂46
若年層に圧倒的人気の豪華メンバーが毎晩出演！



[月火水]オテン
キノリ



[木]桐山照史
(ジャニーズ
WEST)



[木]中間淳太
(ジャニーズ
WEST)



[月]松田里奈
(櫻坂46)



[火]加藤史帆
(日向坂46)



[水]田村真佑
(乃木坂46)



[水]生見愛瑠



[月]KinKi Kids



[火]小山慶一郎
(NEWS)



[水]Kis-My-
Ft2



[木]Hey! Say!
7



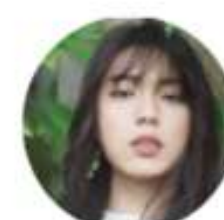
[月火水
木]Sexy Zone



[木]永瀬廉
(King &
Prince)



[月]寺本莉緒



[火]井手上漠

基幹番組

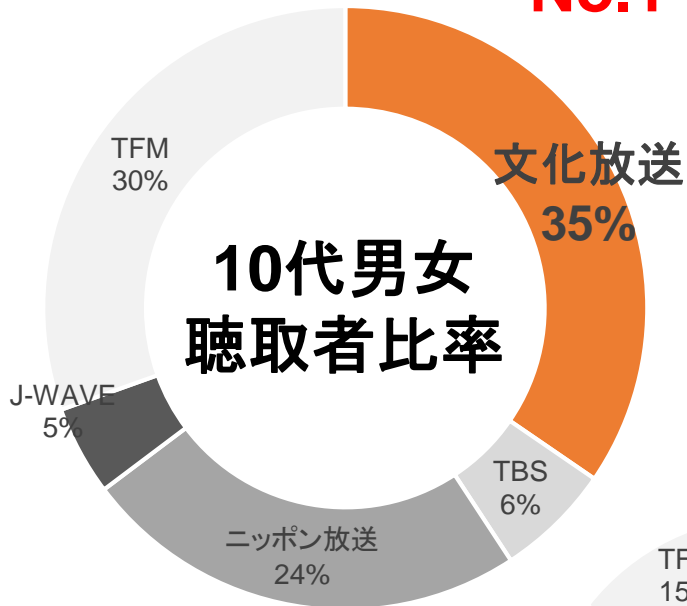
10代男女同時間帯聴取率第1位



No.1

1日あたりの関東エリア聴取人数は約95,168人、
全国ネットの24時台は1日あたり60万人以上に聴かれています。

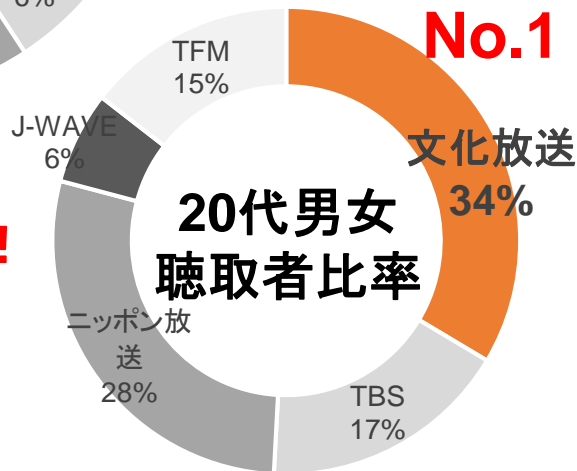
*1 エリア人口47,584,000人×0.2% (男女12-69歳聴取率)
*2 各局エリア人口×各局聴取率 (男女12-69歳聴取率) の合計



リスナーの傾向

- 10~20代の男女
- お菓子・ジュースをよく買う
- ダイエットも気になる!
- 音楽・ライブ・映画館etc エンタメ大好き
- 勉強・資格に関心が高い
- ラジオを聴くのはSNSをいじりながら

20代でも!



※21年4月~21年12月、関東圏のデータ
ビデオリサーチ聴取率調査 選局占有率より
月~木曜 22時~26時

基幹番組「レコメン！」での展開

① Girls²出演のレコメン！1DAY企画

放送日時：センター試験前の1月上～中旬の1日（日程調整中）
22:00～23:30

出演：オテンキのり+Girls²

概要：レコメン！パーソナリティオテンキのりとキャンペーンキャラクターGirls²（18歳以上メンバー抜粋）出演による『レコメン！受験生応援DAY』を実施。受験直前のレコメン！リスナーを応援します。

※貴社オリジナルコーナーの実施が可能です。

※ご提供にあたって、事務所チェックが必要になります。



② レコメン！レギュラー出演者からも応援コメント

概要：レギュラー出演者からの20秒コメントスポットを、期間中（12月5日～2月17日）に、レコメン！内で放送いたします。



※上記コメントでのぶら下がリスポットの出稿は出来ません ※上記は想定案です

レコメン！ 1 DAY展開例

【タイムテーブル案】

	レコメン！ 受験生応援スペシャル！！（仮）
22:00	「オープニング」企画説明、メールテーマ紹介
22:10	「レコメン！ニュースネットワーク」
22:20	テーマメール紹介
22:30	1. SexyZoneのQrzone（※既存枠）
22:40	転生したら1軍だった件～受験直前SP～ レコメン3分間マガジン
22:55	メール呼び込み、プレゼント紹介など
23:00	メールテーマ紹介
23:10	ゲストであるGirls2と受験応援トーク
23:20	協賛社パブリシティなど



『レコメン！受験生応援スペシャル』として、オリジナルメールテーマを設定して、1 DAY企画を実施します。（番組一任）

メールテーマ（案）「受験を乗り切るお勧めの勉強法は??」
 “レコメン！の受験生リスナーから、お勧めの勉強法や試験会場でのワンポイントアドバイスなどを募集して紹介していきます。
 リスナー全員で、受験に向かっていく気持ちを一つにします。”
 ※メール採用者に対して貴社商品をプレゼントすることも可能です。

明日学校で話したくなるニュースをお届けしているレギュラーコーナー
 受験応援スペシャルということで受験にまつわるニュースをお届けします。
 例）・試験場に持っていくマストアイテムランキングは？
 ・大学生に聞いた試験場で落ち着く方法は？ など

リスナーがもしも1軍に生まれ変わったら…を妄想するレギュラーコーナー
 曜日替わりのコーナーも受験を絡めてアレンジします。
 ※実施曜日によってコーナーは異なります。

パブリシティのご希望などございましたら、お問い合わせ下さい！

※上記はイメージです。実際の実施内容は編成・制作と相談の上、決定させていただきます

キャンペーンスポットCM

Girls²が受験生を応援する一口メモ風キャンペーンスポットを複数パターン送じます。そのキャンペーン告知スポットCMの直後に協賛社様の純広を入れ込んだ形で放送させていただきます。



啓発コメント（20秒）＋協賛社純広（20秒）タイプ案

A T T 『受験生応援キャンペーン』

♪BGM IN ~

Girls²

受験生のみなさん！

今が一番頑張り時だと思います。つらいけど、私も含めて文化放送のみんなが応援しています。頑張ってください！！

文化放送アナ

『文化放送 受験生応援キャンペーン』はA社の協賛で、お送りしています。

協賛社（A社） 20秒 純広

※このほかにも、協賛社名なしのキャンペーン告知（20秒）を放送予定 ※応援コメントとの組み合わせは文化放送にご一任ください
※純広は1タイプを基本とさせていただきます

キャンペーンサイト

2022年12月5日から

「キャンペーン特設サイト」を開設します。
 キャンペーンキャラクターの肖像を使用してサイトを構成し、
 文化放送WEBサイト内からもリンクをはります。



【掲載内容案】

- キャンペーンのコネプト
- キャンペーンキャラクターへのインタビュー
- プレゼント情報など

「キャンペーン特設サイト」に
 貴社バナー広告と共に、サイト閲覧者
 に向けたパブリシティ文言(150文字以内)を
 掲載させていただきます。
掲出期間：2022年12月5日～

【参考】

2021年文化放送受験生応援
 キャンペーン特設サイト

※デザインは毎年変更されます

ご提供要領

①レコメン！1DAY 純広展開

放送：2023年1月上～中旬の1日 ※放送日程は変更の可能性があります

22時～25時内 ※1DAY展開は、22時～23時半ですが、スポット送出は22～25時の3時間となります。

純広：キャンペーンスポット 最大2本

※貴社商品・サービスのPRが可能です。実施の際は、別途ご相談させて下さい。
※スポット枠は決定優先となります。

②キャンペーン特設サイト バナー+PR文言

期間：2022年12月5日(月)～2月17日(金)

バナー：300×100px(予定)

PR文言：150文字以内

③キャンペーン告知スポットCM

期間：2022年12月5日～2月17日

本数：40秒×20本



協賛口数 全3口

¥1,500,000-(税別)

その他ご希望の展開がございましたら、是非弊社営業担当にお問い合わせください！

ご留意事項

- ご提供に際しては、Girls²の所属事務所に、競合チェックが必要になりますので、弊社営業担当にお問い合わせください。事務所様の競合チェックの結果、ご提供をご遠慮いただく 可能性がございますので、あらかじめご了承ください。
(塾・予備校等の学習サービスおよびその運営会社については契約の都合上、不可とさせていただきます)
- ご出稿いただく、キャンペーンスポットのコメントは、Girls²のみとなります。その他のレコメン！レギュラー出演者での展開は出来かねます。
- 1 DAY企画での展開によっては、別途制作費が発生する場合がございますので、あらかじめご了承ください。
- その他、レコメン！出演者との企画展開に関しても、事前に事務所様への確認が必要になりますので、弊社担当営業にお問い合わせください。

基幹番組



『レコメン!』は、コアファンによる高いTwitter拡散力が特徴です。



番組公式アカウント @reco_oshirase フォロワー**21.7万人**

(22年4月現在)

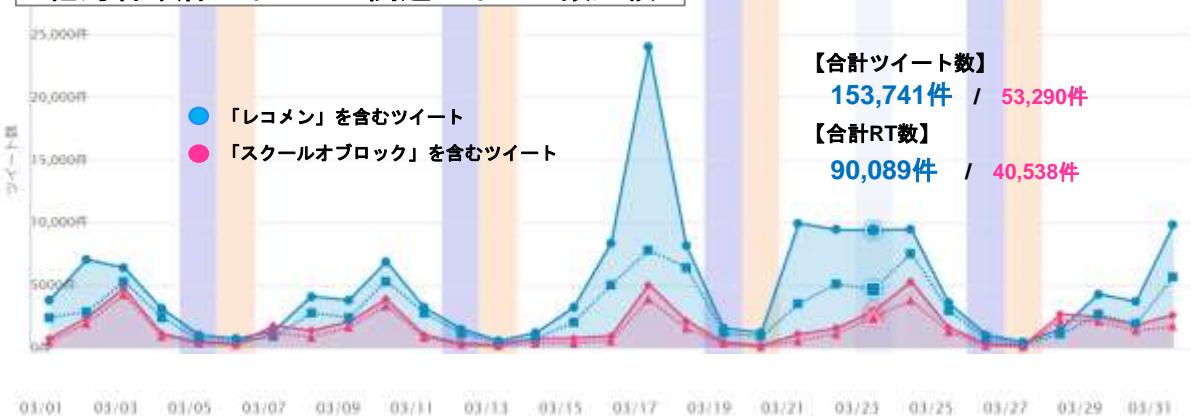
2022年3月1日(火) から 2022年3月31日(木) までのサマリー

背景がグレーのデータはサンプリングした件数です。登録日より前の日、または投稿が極端に多い日の場合サンプリングした件数を用いています。

合計ツイート数	合計のべ配信数	合計RT数
153,741 Tweets	217,640,804	90,089 RT
平均ツイート数	平均のべ配信数	平均RT数
4,959 Tweets/日	7,020,671 /日	2,906 RT/日

→ 2022年3月の1ヶ月間で「レコメン」を含むツイートは153,741件あり、延べ217,640,804人のタイムラインに配信されました。

他局若年層ワイドとの関連ツイート数比較



「レコメン!」関連ツイート拡散例

リツイート 1299件
いいね 15084件

パーソナリティが番組出演前に写真をアップ。フォロワーの多い一般リスナーや業界関係者により拡散されました。



アイドルファン
フォロワー
約6,000人



アイドルファン
フォロワー
約1,900人

アイドルファン
フォロワー
約9,500人